


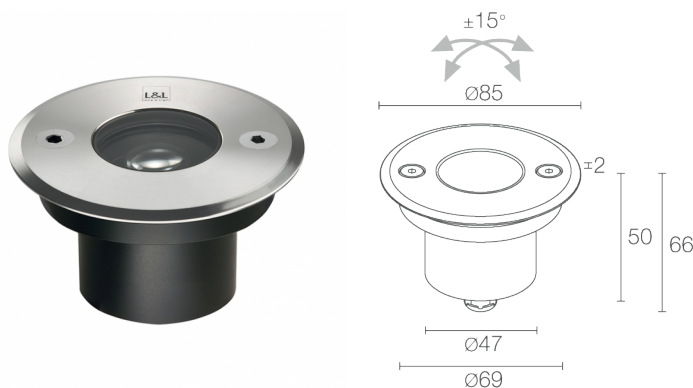


Made in Italy


**Bright 2.8, код: CB280105LI**  
 Встраиваемые для уличного освещения

30/06/2024 Rev. 29


 kg 2000 - kN 20  kg 0,40 - kg 0,50 **IP65 IP68 IP69**
**IK10**  **CASAMBI** **T max 55°C** 


## ОПИСАНИЕ

встраиваемый для уличного освещения (не пригоден для подводного освещения бассейнов и фонтанов); пригоден для пешеходной и проезжей зон при нагрузке до 2000 kg; встраиваемый (потолок, стена, пол); Потребляемая мощность: 3,5W; Питание: 24Vdc; Восходящий поток: 184 lm (3000K, 3,5W); Общий световой поток прибора: 143 lm (3000K, 20°, 3,5W); 1 мощный свтодиод, 1/4 ANSI BIN, 50000h L90 B10 (Tп 25°); Цвет светодиодов: 3000K; Оптики: 41° поворотный ±15°; CRI Индекс цветопередачи: 80; Материал, из которого изготовлен корпус: корпус из анодированного чёрного сплава алюминия антикорродал, кольцо из нержавеющей стали AISI 316L или алюминия; Отделка: нержавеющая сталь; Материал, из которого изготовлен рассеиватель: рассеиватель из суперсветлого, прозрачного, термостойкого стекла; Толщина поверхности встроенного светильника: мин. 0 мм макс. 25 мм; блок питания не входит; в комплекте 1,5 м неопренового кабеля H05RN-F 2x0,75/0,75 Ø6,3 мм; Степень защиты: IP65, IP68, IP69; Степень прочности: IK10; по запросу доступна версия со светодиодом цвета 2200K и решёткой "пчелиные соты"; управление Casambi и контроль освещения с помощью приложения Casambi посредством соответствующей электроники; Системы защиты: IPS (Intelligent Protection System) защищает осветительные приборы от попадания воды вследствие допуска ошибок при подсоединении кабелей к внешним и подводным установкам.

Эта инновация, запатентованная компанией L&L гарантирует защиту прибора от перемены полярности, hotplug и перенапряжения, которые могут возникнуть вследствие возникновения неполадок в системе электропитания; Рабочая температура: -20°C — +45°C; Максимальная температура прибора: 55°C (Tп 25°C); Glow wire test: 960°; Фотобиологическая безопасность: в соответствии с IEC TR 62778:2014; Класс изоляции: класс III; Вес: кольцо из нержавеющей стали: 500 г, кольцо из алюминия: 400 г; Габариты: Ø85x66 мм; Отверстие для крепления: Ø70 мм; Технический рассеивающий объем: Ø180x120 мм; Класс энергопотребления: F (источник света) в соотношениями с положениями ЕС 2019/2015; Комплектующие: WC0100 Монтажный короб, WC0103 Монтажный короб, WC0150 Монтажный короб, WE0400S Рассеиватель противоослепляющий, наполовину прозрачный и наполовину с чёрным покрытием, WG0100 Фиксирующая пружина Ø70мм; принят по итогам тестирования после окончательной сборки E.O.L.(End Of Line test); проведено эксплуатационное испытание и осуществлена проверка электрических параметров потребления

Состояние: Доступен

### ЭЛЕКТРИЧЕСКИЕ ХАРАКТЕРИСТИКИ

Потребляемая мощность	3,5W
Питание	24Vdc
Блок питания	блок питания не входит

### СВЕТОТЕХНИЧЕСКИЕ ХАРАКТЕРИСТИКИ

Количество и тип светодиодов	1 мощный светодиод
Средний срок эксплуатации светодиода	50000h L90 B10 (Tп 25°)
Цвет светодиодов	3000K
CRI Индекс цветопередачи	80
Биннинг	1/4 ANSI BIN
Оптики	41° поворотный ±15°
Восходящий поток	184 lm (3000K, 3,5W)
Общий световой поток прибора	143 lm (3000K, 20°, 3,5W)

### МЕХАНИЧЕСКИЕ ХАРАКТЕРИСТИКИ

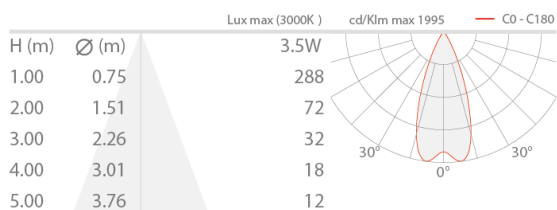
Габариты	Ø85x66 mm
Вес	кольцо из нержавеющей стали: 500 г, кольцо из алюминия: 400 г
Отделка	нержавеющая сталь
Крепление	крепление крепежными пружинами или с помощью монтажного короба
Материал, из которого изготовлен корпус	корпус из анодированного антикоррозийного чёрного алюминия, кольцо из нержавеющей стали AISI 316L
Материал, из которого изготовлен рассеиватель	рассеиватель из суперсветлого, прозрачного, термперированного стекла
Отверстие для крепления	Ø70 mm
Технический рассеивающий объем	Ø180x120 mm

### ОБЩИЕ ХАРАКТЕРИСТИКИ

Рабочая температура	-20°C — +45°C
Степень защиты	IP65, IP68, IP69
Степень прочности	IK10
Класс энергопотребления	F (источник света) в соотношениями с положениями ЕС 2019/2015
Glow wire test	960°
Максимальная температура прибора	55°C (Tп 25°C)
Класс изоляции	класс III
Подходит для пешеходных зон	да
Проезжая часть	До 2000 kg
Кабель питания	в комплекте 1,5 м неопренового кабеля H05RN-F 2x0,75/0,75 Ø6,3 мм
Системы защиты	IPS (Intelligent Protection System)
Фотобиологическая безопасность	в соответствии с IEC TR 62778:2014
Примечания	по запросу доступна версия со светодиодом цвета 2200K и решёткой "пчелиные соты"; управление Casambi и контроль освещения с помощью приложения Casambi посредством соответствующей электроники

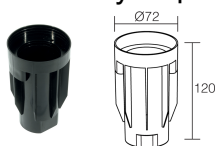
## ФОТОМЕТРИЧЕСКИЕ ДАННЫЕ

L - 41°

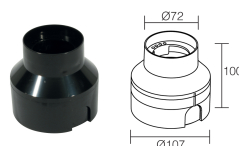


## КОМПЛЕКТУЮЩИЕ

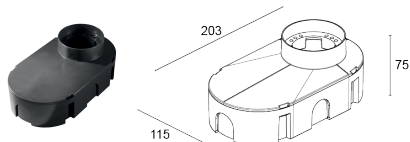
### Комплектующие для установки



WC0100  
Монтажный короб



WC0103  
Монтажный короб

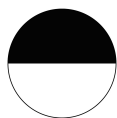


WC0150  
Монтажный короб



WG0100  
Фиксирующая пружина Ø70мм

### Комплектующие оптики



WE0400S  
Рассеиватель противоослепляющий, наполовину прозрачный и наполовину с чёрным покрытием  
встроены в светильник  
Заказывается вместе с осветительным прибором

Информация, содержащаяся в этом документе может быть изменена в любое время, без предварительного уведомления и освобождает компанию L&L Luce&Light srl от несения какой-либо, даже косвенной, ответственности.