

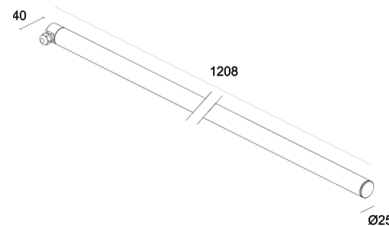
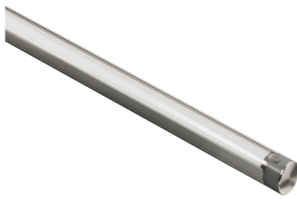
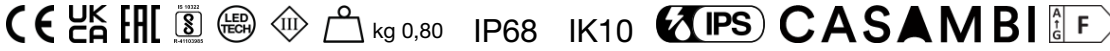
Made in Italy



Trevi 1.1, код: TR11005DA

Линейные профили для внешнего и подводного освещения

18/07/2024 Rev. 31



## ОПИСАНИЕ

линейный профиль для уличного и подводного освещения; на поверхности (стена, потолок, пол), глубина макс 10 м; Потребляемая мощность: 21W; Питание: 24Vdc; Восходящий поток: 2268 lm (3000K, модель с диффузным светом); Общий световой поток прибора: 1138 lm (3000K, модель с диффузным светом); 162 mid power LED, 3 -шаговый MacAdam, 50000h L90 B10 (T<sub>p</sub> 25°); Цвет светодиодов: 3000K; Оптики: рассеянная; CRI Индекс цветопередачи: 80; Материал, из которого изготовлен корпус: верхняя часть из нержавеющей стали AISI 316L; Материал, из которого изготовлен рассеиватель: рассеиватель из матового поликарбоната; блок питания не входит; в комплекте 5 м неопренового кабеля H05RN-F 2x0,75 Ø6,3 мм; Степень защиты: IP68; Степень прочности: IK10; по запросу доступны версии длиной 313 мм и мощностью 5W (диффузная оптика), 4W (с различными видами оптики), 5W (RGB); управление Casambi и контроль освещения с помощью приложения Casambi посредством соответствующей электроники; Системы защиты: IPS (Intelligent Protection System) защищает осветительные приборы от попадания воды вследствие допущения ошибок при подсоединении кабелей к внешним и подводным установкам. Эта инновация, запатентованная компанией L&L гарантирует защиту прибора от перемены полярности, hotplug и перенапряжения, которые могут возникнуть вследствие возникновения неполадок в системе электропитания; Рабочая температура: -20°C — +45°C (установка на открытом пространстве), 0°C — +45°C (установка под водой); Фотобиологическая безопасность: фотобиологическая безопасность: группа риска 1 секунда EN 62471:2006; Класс изоляции: класс III; Вес: 800 г; Габариты: Ø25x1208 mm; Класс энергопотребления: F (источник света) в соотношениями с положениями ЕС 2019/2015; Комплектующие: WM0501 Пара зажимов, WM0502 Пара антивандальных зажимов; принят по итогам тестирования после окончательной сборки E.O.L.(End Of Line test): проведено эксплуатационное испытание и осуществлена проверка электрических параметров потребления

Состояние: Доступен

### ЭЛЕКТРИЧЕСКИЕ ХАРАКТЕРИСТИКИ

Потребляемая мощность	21W
Питание	24Vdc
Блок питания	блок питания не входит

### СВЕТОТЕХНИЧЕСКИЕ ХАРАКТЕРИСТИКИ

Количество и тип светодиодов	162 mid power LED
Средний срок эксплуатации светодиода	50000h L90 B10 (Tп 25°)
Цвет светодиодов	3000K
CRI Индекс цветопередачи	80
Биннинг	3 -шаговый MacAdam
Оптики	рассеянная
Восходящий поток	2268 lm (3000K, модель с диффузным светом)
Общий световой поток прибора	1138 lm (3000K, модель с диффузным светом)

### МЕХАНИЧЕСКИЕ ХАРАКТЕРИСТИКИ

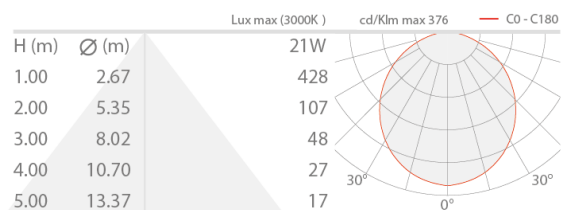
Габариты	Ø25x1208 mm
Вес	800 г
Крепление	крепление клипсами, болтами и дюбелями
Материал, из которого изготовлен корпус	торцевые части из нержавеющей стали AISI 316L
Материал, из которого изготовлен рассеиватель	рассеиватель из опалового поликарбоната

### ОБЩИЕ ХАРАКТЕРИСТИКИ

Степень защиты	IP68
Рабочая температура	-20°C — +45°C (установка на открытом пространстве), 0°C — +45°C (установка под водой)
Степень прочности	IK10
Класс энергопотребления	F (источник света) в соотношениями с положениями ЕС 2019/2015
Класс изоляции	класс III
Подходит для пешеходных зон	нет
Проезжая часть	нет
Кабель питания	в комплекте 5 м неопренового кабеля H05RN-F 2x0,75 Ø6,3 мм
Системы защиты	IPS (Intelligent Protection System)
Фотобиологическая безопасность	фотобиологическая безопасность: группа риска 1 секунда EN 62471:2006
Примечания	по запросу доступны версии длиной 313 мм и мощностью 5W (диффузная оптика), 4W (с различными видами оптики), 5W (RGB); управление Casambi и контроль освещения с помощью приложения Casambi посредством соответствующей электроники

## ФОТОМЕТРИЧЕСКИЕ ДАННЫЕ

### D – Diffuse



## КОМПЛЕКТУЮЩИЕ

### Другое



#### WM0501

Пара зажимов

Необходимые для установки аксессуары не включены



#### WM0502

Пара антивандальных зажимов

Необходимые для установки аксессуары не включены

Информация, содержащаяся в этом документе может быть изменена в любое время, без предварительного уведомления и освобождает компанию L&L Luce&Light srl от несения какой-либо, даже косвенной, ответственности.