
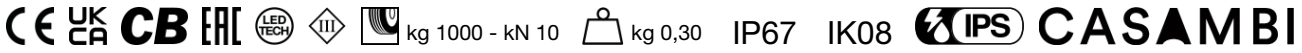
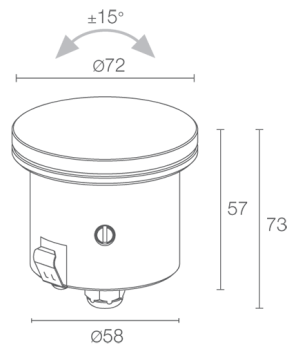


Made in Italy


**Litus 2.8, код: LT280005SNV**  
 Встраиваемые для уличного освещения

18/07/2024 Rev. 27





## ОПИСАНИЕ

встраиваемый для уличного освещения; пригоден для пешеходной и проезжей зон при нагрузке до 1000 kg; встраиваемый (потолок, стена, пол); Потребляемая мощность: 2,5W; Питание: 24Vdc; Восходящий поток: 168 lm (3000K, 2,5W, CRI 80); Общий световой поток прибора: 141 lm (3000K, 22°, 2,5W, CRI 80); 1 мощный светодиод, 1/4 ANSI BIN, 50000h L90 B10 (Тп 25°); Цвет светодиодов: 3000K; Оптике: 13° поворотный ±15°; оптическая система состоит из линзы TIR высокой эффективности в сочетании с высококачественным техническим фильтром; CRI Индекс цветопередачи: 80; Материал, из которого изготовлен корпус: корпус изготовлен из сплава алюминия ANTICORODAL 6082, получен посредством токарной обработки CNC, окрашенный в чёрный цвет посредством электроокраски; Материал, из которого изготовлен рассеиватель: суперсветлое прозрачное стекло толщиной 6 мм с высоким коэффициентом пропускания света для обеспечения его хроматической равномерности и темперированное для обеспечения устойчивости против ударов и царапин, с нанесённым по краям узором серого цвета RAL7015; блок питания не входит; в комплекте 1,5 м неопренового кабеля H05RN-F 2x0,75/0,75 Ø6,3 мм; Степень защиты: IP67; Степень прочности: IK08; по запросу доступна версия с рассеивателем из белого узорчатого стекла; регуляция оптики возможна на ±15° посредством рычажка (в комплекте). Контрольная измерительная шкала нанесена на корпус прибора (тампопечать); управление Casambi и контроль освещения с помощью приложения Casambi посредством соответствующей электроники; Системы защиты: IPS (Intelligent Protection System) защищает осветительные приборы от попадания воды вследствие допущения ошибок при подсоединении кабелей к внешним и подводным установкам.

Эта инновация, запатентованная компанией L&L гарантирует защиту прибора от перемены полярности, hotplug и перенапряжения, которые могут возникнуть вследствие возникновения неполадок в системе электропитания; Рабочая температура: -20°C — +45°C; Максимальная температура прибора: 40°C (Тп 25°C); Glow wire test: 960°; Фотобиологическая безопасность: фотобиологическая безопасность: группа риска 1 секунда EN 62471:2006; Класс изоляции: класс III; Вес: 300 г; Габариты: Ø72x73 мм; Технический рассеивающий объем: Ø150x160 мм; Класс энергопотребления: F (источник света) в соотношениями с положениями ЕС 2019/2015; Комплектующие: WC4020 Монтажный короб, WE0602S Рассеиватель противоослепляющий, наполовину прозрачный и наполовину с чёрным покрытием, WL0100 Присоска; принят по итогам тестирования после окончательной сборки E.O.L.(End Of Line test); проведено эксплуатационное испытание и осуществлена проверка электрических параметров потребления

Состояние: Доступен

### ЭЛЕКТРИЧЕСКИЕ ХАРАКТЕРИСТИКИ

|                       |                        |
|-----------------------|------------------------|
| Потребляемая мощность | 2,5W                   |
| Питание               | 24Vdc                  |
| Блок питания          | блок питания не входит |

### СВЕТОТЕХНИЧЕСКИЕ ХАРАКТЕРИСТИКИ

|                                      |                                   |
|--------------------------------------|-----------------------------------|
| Количество и тип светодиодов         | 1 мощный светодиод                |
| Средний срок эксплуатации светодиода | 50000h L90 B10 (Tп 25°)           |
| Цвет светодиодов                     | 3000K                             |
| CRI Индекс цветопередачи             | 80                                |
| Биннинг                              | 1/4 ANSI BIN                      |
| Оптики                               | 13° поворотный ±15°               |
| Восходящий поток                     | 168 lm (3000K, 2,5W, CRI 80)      |
| Общий световой поток прибора         | 141 lm (3000K, 22°, 2,5W, CRI 80) |

### МЕХАНИЧЕСКИЕ ХАРАКТЕРИСТИКИ

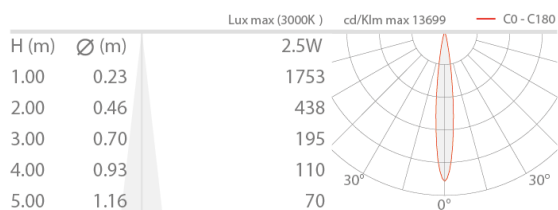
|   |   |
|---|---|
| Габариты                                      | Ø72x73 мм   |
| Вес   | 300 г   |
| Крепление                                     | установка с помощью монтажного короба   |
| Материал, из которого изготовлен корпус       | корпус из анодированного антикоррозийного чёрного алюминия  |
| Материал, из которого изготовлен рассеиватель | рассеиватель из суперсветлого темперированного прозрачного или стекла с шелкографией серого цвета |
| Технический рассеивающий объем                | Ø150x160 мм   |

### ОБЩИЕ ХАРАКТЕРИСТИКИ

|                                  |   |
|----------------------------------|---|
| Степень защиты                   | IP67  |
| Рабочая температура              | -20°C — +45°C   |
| Степень прочности                | IK08  |
| Класс энергопотребления          | F (источник света) в соотношениями с положениями ЕС 2019/2015   |
| Glow wire test                   | 960°  |
| Максимальная температура прибора | 40°C (Tп 25°C)  |
| Класс изоляции                   | класс III   |
| Подходит для пешеходных зон      | да  |
| Проезжая часть                   | До 1000 kg  |
| Кабель питания                   | в комплекте 1,5 м неопренового кабеля H05RN-F 2x0,75/0,75 Ø6,3 мм   |
| Системы защиты                   | IPS (Intelligent Protection System)   |
| Фотобиологическая безопасность   | фотобиологическая безопасность: группа риска 1 секунда EN 62471:2006  |
| Примечания                       | по запросу доступна версия с рассеивателем из белого узорчатого стекла; регуляция оптики возможна на ±15° посредством рычажка (в комплекте). Контрольная измерительная шкала нанесена на корпус прибора (тампопечать); управление Casambi и контроль освещения с помощью приложения Casambi посредством соответствующей электроники |

## ФОТОМЕТРИЧЕСКИЕ ДАННЫЕ

S - 13° CRI 80



## КОМПЛЕКТУЮЩИЕ

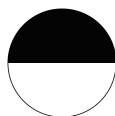
### Комплектующие для установки



WC4020

Монтажный короб

### Комплектующие оптики



WE0602S

Рассеиватель противоослепляющий, наполовину прозрачный и наполовину с чёрным покрытием  
встроены в светильник

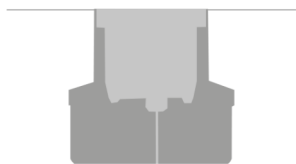
Совместим со всеми оптиками, за исключением оптики 48°  
Заказывается вместе с осветительным прибором

### Другое



WL0100

Присоска



монтаж заподлицо (пол)

Информация, содержащаяся в этом документе может быть изменена в любое время, без предварительного уведомления и освобождает компанию L&L Luce&Light srl от несения какой-либо, даже косвенной, ответственности.