


Made in Italy

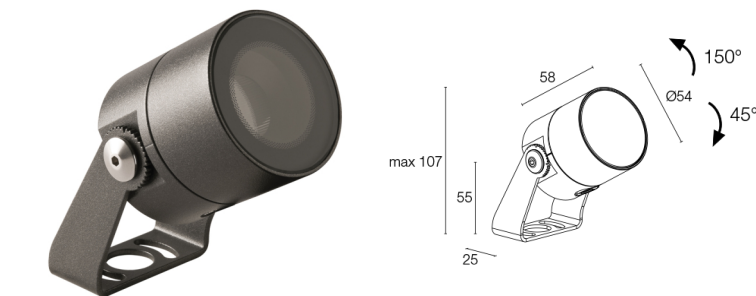

Ginko 2.0, код: GN200215MH
 Прожекторы для внешнего освещения








 kg 0,410 - 0,825 - 0,910

ОПИСАНИЕ

прожектор для уличного освещения; на поверхности (потолок, стена, пол, колышек); Потребляемая мощность: 7W; Питание: 24Vdc; Восходящий поток: 608 lm (3000K, 7W, CRI >90); Общий световой поток прибора: 352 lm (3000K, 34°, 5W, IRC 80); 1 power LED High Intensity, 3-шаговый MacAdam, 50000h L90 B10 (Тп 25°); Цвет светодиодов: 3000K; Оптики: 34°; оптическая система состоит из линзы TIR высокой эффективности; CRI Индекс цветопередачи: >90; Материал, из которого изготовлен корпус: корпус изготовлен из сплава алюминия ANTICORODAL 6082 с низким содержанием меди для обеспечения устойчивости против коррозии, полностью полученный посредством токарной обработки CNC. Кронштейн из нержавеющей стали AISI 316L гальванизированный и окрашенный; Отделка: отделка цвета антрацит, полученная посредством нанесения на основу конверсионного нанокерамического покрытия, окрашенного впоследствии эпоксидной и полиэфирной красками для обеспечения коррозионной устойчивости превышающей 1500 часов в условиях соляной камеры. Краски соответствуют требованиям Qualicoat (автомобильный стандарт); Отделка RAL по запросу; Материал, из которого изготовлен рассеиватель: суперсветлое прозрачное стекло толщиной 4 мм с высоким коэффициентом пропускания света для обеспечения его хроматической равномерности и термостойкое для обеспечения устойчивости против ударов и царапин, с нанесённым по краям узором серого цвета RAL 7015; блок питания не входит; в комплекте 1,5 м неопренового кабеля H05RN-F 2x0,75/0,75 Ø6,3 мм; Степень защиты: IP66, IP69; Степень прочности: IK07; управление Casambi и контроль освещения с помощью приложения Casambi посредством соответствующей электроники; Системы защиты: IPS (Intelligent Protection System) защищает осветительные приборы от попадания воды вследствие допуска ошибок при подсоединении кабелей к внешним и подводным установкам.

Эта инновация, запатентованная компанией L&L гарантирует защиту прибора от перемены полярности, hotplug и перенапряжения, которые могут возникнуть вследствие возникновения неполадок в системе электропитания; PID (Protective Impedance Device) защищает осветительные приборы от внешних явлений электрического происхождения, таких как накопление электростатических зарядов или явления, связанные с импульсными сигналами, исходящими от электрической линии. В общем, устройство обеспечивает защиту от всех повреждений, связанных с низкой энергоёмкостью; Рабочая температура: -20°C — +45°C; Glow wire test: 960°C; Фотобиологическая безопасность: в соответствии с IEC TR 62778:2014; Класс изоляции: класс III; Вес: 410 г, нержавеющая сталь: 825 г, латни: 910 г; Габариты: Ø54x58 мм; Класс энергопотребления: F (источник света) в соотношениях с положениями ЕС 2019/2015; Комплектующие: WB8012N Тубус spoot стандартный - антрацит, WB8012N Тубус spoot стандартный - анодированный чёрный, WB8022N Тубус spoot асимметричный - антрацит, WB8022N Тубус spoot асимметричный - анодированный чёрный, WF3301 Гибкая защитная оплётка для кабеля - 15 см, WH0201 Фильтр пчелиные соты, WP0100 колышек для установки в землю, WP1004 Петля крепежная ляточная - 5 м, WP1006H колышек для установки в землю - h 500 мм - антрацит, WP1007H колышек для установки в землю - h 800 мм - антрацит; принят по итогам тестирования после окончательной сборки E.O.L.(End Of Line test): проведено эксплуатационное испытание и осуществлена проверка электрических параметров потребления

Состояние: Доступен

ЭЛЕКТРИЧЕСКИЕ ХАРАКТЕРИСТИКИ

| | |
|-----------------------|------------------------|
| Потребляемая мощность | 7W |
| Питание | 24Vdc |
| Блок питания | блок питания не входит |

СВЕТОТЕХНИЧЕСКИЕ ХАРАКТЕРИСТИКИ

| | |
|--------------------------------------|-------------------------------------|
| Количество и тип светодиодов | 1 power LED High Intensity |
| Средний срок эксплуатации светодиода | 50000h L90 B10 (T _p 25°) |
| Цвет светодиодов | 3000K |
| CRI Индекс цветопередачи | >90 |
| Биннинг | 3 -шаговый MacAdam |
| Оптики | 34° |
| Восходящий поток | 608 lm (3000K, 7W, CRI >90) |
| Общий световой поток прибора | 352 lm (3000K, 34°, 5W, IRC 80) |

МЕХАНИЧЕСКИЕ ХАРАКТЕРИСТИКИ

| | |
|---|---|
| Габариты | Ø54x58 мм |
| Вес | 410 г, нержавеющая сталь: 825 г, латни: 910 г |
| Отделка | антрацит |
| Крепление | крепление с помощью кронштейна, болтов и дюбелей |
| Материал, из которого изготовлен корпус | корпус из антикоррозийного алюминия, кронштейн из нержавеющей стали AISI 316L |
| Материал, из которого изготовлен рассеиватель | рассеиватель из суперсветлого темперированного прозрачного или стекла с шелкографией серого цвета |

ОБЩИЕ ХАРАКТЕРИСТИКИ

| | |
|--------------------------------|--|
| Степень защиты | IP66, IP69 |
| Рабочая температура | -20°C — +45°C |
| Степень прочности | IK07 |
| Класс энергопотребления | F (источник света) в соотношениями с положениями ЕС 2019/2015 |
| Glow wire test | 960°C |
| Класс изоляции | класс III |
| Подходит для пешеходных зон | нет |
| Проезжая часть | нет |
| Кабель питания | в комплекте 1,5 м неопренового кабеля H05RN-F 2x0,75/0,75 Ø6,3 мм |
| Системы защиты | IPS (Intelligent Protection System); PID (Protective Impedance Device) |
| Фотобиологическая безопасность | в соответствии с IEC TR 62778:2014 |
| Примечания | управление Casambi и контроль освещения с помощью приложения Casambi посредством соответствующей электроники |

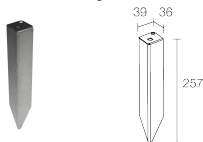
ФОТОМЕТРИЧЕСКИЕ ДАННЫЕ

M - 34° CRI 80



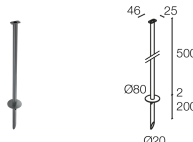
КОМПЛЕКТУЮЩИЕ

Комплектующие для установки



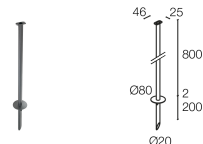
WP0100

колышек для установки в землю



WP1006H

колышек для установки в землю - h 500 мм - антрацит



WP1007H

колышек для установки в землю - h 800 мм - антрацит

Противоослепляющий



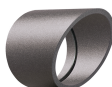
WB8012H

Тубус spoot стандартный - антрацит



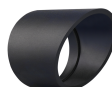
WB8012N

Тубус spoot стандартный - анодированный чёрный



WB8022H

Тубус spoot асимметричный - антрацит



WB8022N

Тубус spoot асимметричный - анодированный чёрный



WH0201

Фильтр пчелиные соты
встроены в светильник
Решётка "пчелиные соты" может быть установлена на все виды
фиксированных оптик, кроме sharp
Заказывается вместе с осветительным прибором

Другое



WF3301

Гибкая защитная оплётка для кабеля - 15 см
Заказывается вместе с осветительным прибором



WP1004

Петля крепежная лямочная - 5 м

Информация, содержащаяся в этом документе может быть изменена в любое время, без предварительного уведомления и освобождает компанию L&L Luce&Light srl от несения какой-либо, даже косвенной, ответственности.