


Made in Italy

 Strip LED Tunable White, codice: BASSTTNW20000H5  
Profili lineari da interno

01/04/2025 Rev. 02/2024



## DESCRIZIONE

profilo lineare da interno; a incasso, su superficie (soffitto, parete, pavimento); Potenza assorbita: 20W; Alimentazione: 24Vdc; Flusso emesso: 2100 lm/m; 120 power LED; Colore LED: bianco dinamico; CRI Indice resa cromatica: >90; Colore LED: bianco dinamico: 3000K - 6000K; alimentatore non incluso; Grado di protezione: IP20; Dimensioni: 5000 mm; Classe di consumo energetico: F (sorgente luminosa) in accordo con UE 2019/2015; Accessori: WDA05 Profilo - Corner, WDA05N Profilo - Corner, WDA05Z Profilo - Corner, WDA06 Profilo - Corner, WDA07 Profilo - Line Plus, WDA08 Profilo - Line Plus, WDA09 Profilo - Plaster Plus, WDA10 Profilo - Plaster Plus, WDA12 Profilo - Lyna, WDA13 Profilo - Lyna, WEA05 Tappo di chiusura - Corner, WEA06 Tappo di chiusura con foro - Corner, WEA07 Tappo di chiusura - Line Plus, WEA08 Tappo di chiusura con foro - Line Plus, WEA09 Tappo di chiusura con foro - Plaster Plus, WEA10 Tappo di chiusura - Lyna, WR0000S1M Schermo - Line / Line Plus / Plaster / Plaster Plus / Corner, WR0000S1S Schermo - Line / Line Plus / Plaster / Plaster Plus / Corner, WR0000S1T Schermo - Line / Line Plus / Plaster / Plaster Plus / Corner, WR0000S2M Schermo - Line / Line Plus / Plaster / Plaster Plus / Corner, WR0000S2S Schermo - Line / Line Plus / Plaster / Plaster Plus / Corner, WR0000S2T Schermo - Line / Line Plus / Plaster / Plaster Plus / Corner, WR0000S3S Schermo - Lyna, WR0000S4M Schermo - Lyna, WR0000S4S Schermo - Lyna, WR0000S5M Schermo - Lyna; Testato e approvato tramite E.O.L. test (End Of Line test) con prova di funzionamento e verifica dei parametri elettrici di assorbimento.

Stato: In esaurimento

#### CARATTERISTICHE ELETTRICHE

Potenza assorbita	20W
Alimentazione	24Vdc
Alimentatore	alimentatore non incluso

#### CARATTERISTICHE ILLUMINOTECNICHE

Numero e tipo LED	120 power LED
Colore LED	bianco dinamico
CRI Indice resa cromatica	>90
Flusso emesso	2100 lm/m

#### CARATTERISTICHE MECCANICHE

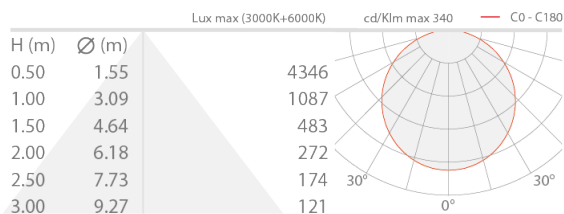
Dimensioni	5000 mm
------------	---------

#### CARATTERISTICHE GENERALI

Grado di protezione	IP20
Classe di consumo energetico	F (sorgente luminosa) in accordo con UE 2019/2015
Calpestabile	no
Carrabile	no
Colore LED	bianco dinamico: 3000K - 6000K

DATI FOTOMETRICI

TUNABLE WHITE – 100cm FROST



ACCESSORI

Ottici



WR0000S1M

Schermo - Line / Line Plus / Plaster / Plaster Plus / Corner opalino - 2000 mm



WR0000S1S

Schermo - Line / Line Plus / Plaster / Plaster Plus / Corner satinato - 2000 mm



WR0000S1T

Schermo - Line / Line Plus / Plaster / Plaster Plus / Corner trasparente - 2000 mm



WR0000S2M

Schermo - Line / Line Plus / Plaster / Plaster Plus / Corner opalino - 3000 mm



WR0000S2S

Schermo - Line / Line Plus / Plaster / Plaster Plus / Corner satinato - 3000 mm



WR0000S2T

Schermo - Line / Line Plus / Plaster / Plaster Plus / Corner trasparente - 3000 mm



WR0000S3S



WR0000S4M

Schermo - Lyna  
satinato - 2000 mm

Schermo - Lyna  
opalino - 1000 mm

WR0000S4S  
Schermo - Lyna  
satinato - 1000 mm



WR0000S5M  
Schermo - Lyna  
opalino - 2000 mm

Altro



WDA05  
Profilo - Corner  
alluminio - 2000 mm



WDA05N  
Profilo - Corner  
alluminio - 2000 mm - nero



WDA05Z  
Profilo - Corner  
alluminio - 2000 mm - bronzo



WDA06  
Profilo - Corner  
alluminio - 3000 mm



WDA07  
Profilo - Line Plus  
alluminio - 2000 mm

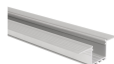


WDA08  
Profilo - Line Plus  
alluminio - 3000 mm

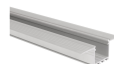


WDA09  
Profilo - Plaster Plus  
alluminio - 2000 mm

WDA10  
Profilo - Plaster Plus  
alluminio - 3000 mm



**WDA12**  
 Profilo - Lyna  
 alluminio - 1000 mm



**WDA13**  
 Profilo - Lyna  
 alluminio - 2000 mm



**WEA05**  
 Tappo di chiusura - Corner  
 grigio - 1 pezzo



**WEA06**  
 Tappo di chiusura con foro - Corner  
 grigio - 1 pezzo



**WEA07**  
 Tappo di chiusura - Line Plus  
 grigio - 1 pezzo



**WEA08**  
 Tappo di chiusura con foro - Line Plus  
 grigio - 1 pezzo



**WEA09**  
 Tappo di chiusura con foro - Plaster Plus  
 grigio - 1 pezzo



**WEA10**  
 Tappo di chiusura - Lyna  
 grigio - 1 pezzo

Le informazioni contenute nel presente documento possono essere modificate in qualsiasi momento senza preavviso e non comportano l'assunzione, nemmeno implicita, di alcuna obbligazione da parte di L&L Luce&Light srl