


Made in Italy

 Strip LED RGBW, code: BASSTMUL200075
Profilés linéaires d'intérieur

22/11/2024 Rev. 26



DESCRIPTION

profilé linéaire pour intérieur; à encastrer, apparent (plafond, mur, sol); Puissance absorbée: 20W; Alimentation: 24Vdc; Flux sortant du luminaire: 800 lm/m; 120 groupes LED RGBW; Couleur LED: RGBW; boîtier d'alimentation non inclus; Indice de protection: IP20; W: 2700K; Dimensions: 5000 mm; Classe d'efficacité énergétique: F (source lumineuse) conformément à l'UE 2019/2015; Accessoires: WDA05 Profil - Corner, WDA05N Profil - Corner, WDA05Z Profil - Corner, WDA06 Profil - Corner, WDA07 Profil - Line Plus, WDA08 Profil - Line Plus, WDA09 Profil - Plaster Plus, WDA10 Profil - Plaster Plus, WDA12 Profil - Lyna, WDA13 Profil - Lyna, WEA05 Embout - Corner, WEA06 Embout avec trou - Corner, WEA07 Embout - Line Plus, WEA08 Embout avec trou - Line Plus, WEA09 Embout avec trou - Plaster Plus, WEA10 Embout - Lyna, WR0000S1M Verre - Line / Line Plus / Plaster / Plaster Plus / Corner, WR0000S1S Verre - Line / Line Plus / Plaster / Plaster Plus / Corner, WR0000S1T Verre - Line / Line Plus / Plaster / Plaster Plus / Corner, WR0000S2M Verre - Line / Line Plus / Plaster / Plaster Plus / Corner, WR0000S2S Verre - Line / Line Plus / Plaster / Plaster Plus / Corner, WR0000S2T Verre - Line / Line Plus / Plaster / Plaster Plus / Corner, WR0000S3S Verre - Lyna, WR0000S4M Verre - Lyna, WR0000S4S Verre - Lyna, WR0000S5M Verre - Lyna; testé et approuvé par E.O.L. test (End Of Line test, test de fin de ligne) avec essai de fonctionnement et vérification des paramètres électriques d'absorption

État: Bientôt déréférencé

CARACTÉRISTIQUES ÉLECTRIQUES

Puissance absorbée	20W
Alimentation	24Vdc
Boîtier d'alimentation	boîtier d'alimentation non inclus

CARACTÉRISTIQUES D'ÉCLAIRAGE

Nombre et type de LED	120 groupes LED RGBW
Couleur LED	RGBW
Flux sortant du luminaire	800 lm/m

CARACTÉRISTIQUES MÉCANIQUES

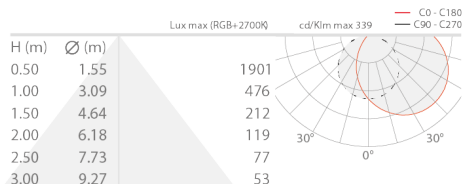
Dimensions	5000 mm
------------	---------

CARACTÉRISTIQUES GÉNÉRALES

Indice de protection	IP20
Classe d'efficacité énergétique	F (source lumineuse) conformément à l'UE 2019/2015
Praticable à pieds	non
Carrossable	non
Remarques	W: 2700K

DONNÉES PHOTOMÉTRIQUES

RGBW - 100cm FROST



ACCESSOIRES

Optiques



WR0000S1M

Verre - Line / Line Plus / Plaster / Plaster Plus / Corner opalin - 2000 mm



WR0000S1S

Verre - Line / Line Plus / Plaster / Plaster Plus / Corner satiné - 2000 mm



WR0000S1T

Verre - Line / Line Plus / Plaster / Plaster Plus / Corner transparent - 2000 mm



WR0000S2M

Verre - Line / Line Plus / Plaster / Plaster Plus / Corner opalin - 3000 mm



WR0000S2S

Verre - Line / Line Plus / Plaster / Plaster Plus / Corner satiné - 3000 mm



WR0000S2T

Verre - Line / Line Plus / Plaster / Plaster Plus / Corner transparent - 3000 mm



WR0000S3S



WR0000S4M

Verre - Lyna
satiné - 2000 mm

Verre - Lyna
opalin - 1000 mm

WR0000S4S

Verre - Lyna
satiné - 1000 mm



WR0000S5M

Verre - Lyna
opalin - 2000 mm

Autre



WDA05

Profil - Corner
aluminium - 2000 mm

WDA05N

Profil - Corner
aluminium - 2000 mm - noir



WDA05Z

Profil - Corner
aluminium - 2000 mm - bronze

WDA06

Profil - Corner
aluminium - 3000 mm



WDA07

Profil - Line Plus
aluminium - 2000 mm

WDA08

Profil - Line Plus
aluminium - 3000 mm

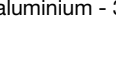
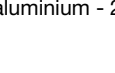


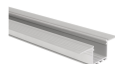
WDA09

Profil - Plaster Plus
aluminium - 2000 mm

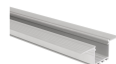
WDA10

Profil - Plaster Plus
aluminium - 3000 mm





WDA12
 Profil - Lyna
 aluminium - 1000 mm



WDA13
 Profil - Lyna
 aluminium - 2000 mm



WEA05
 Embout - Corner
 gris - 1 pièce



WEA06
 Embout avec trou - Corner
 gris - 1 pièce



WEA07
 Embout - Line Plus
 gris - 1 pièce



WEA08
 Embout avec trou - Line Plus
 gris - 1 pièce



WEA09
 Embout avec trou - Plaster Plus
 gris - 1 pièce



WEA10
 Embout - Lyna
 gris - 1 pièce

Les informations contenues dans ce document peuvent être modifiées à tout moment sans préavis et n'impliquent aucune obligation, même implicite, de L&L Luce&Light srl