





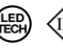



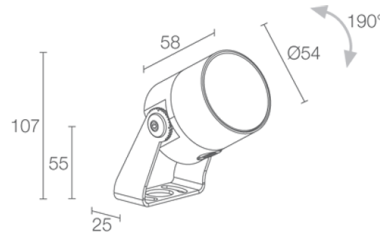


Made in Italy


Ginko 2.0, code: GN200205MH
 Projecteurs d'extérieur








 kg 0,410 - 0,825 IP66 IP69 IK07  


18/07/2024 Rev. 42



DESCRIPTION

projecteur d'extérieur; apparent (plafond, mur, sol, piquet); Puissance absorbée: 7W; Alimentation: 24Vdc; Flux de la source: 657 lm (3000K, 7W, IRC 80); Flux sortant du luminaire: 463 lm (3000K, 34°, 7W, IRC 80); 1 power LED High Intensity, 3 step MacAdam, 50000h L90 B10 (AT 25°); Couleur LED: 3000K; Optiques: 34°: système optique composé d'une lentille TIR à haute efficacité; IRC Indice de Rendu des Couleurs: 80; Matériau corps: corps en alliage d'aluminium ANTICORODAL 6082 à faible teneur en cuivre pour une excellente résistance à la corrosion, entièrement usiné par tournage CNC. Etrier en acier inox AISI 316L tambouriné et peint; Finitions: finition anthracite obtenue par un premier traitement de préparation à la peinture avec revêtement de conversion à nanoparticules céramiques, suivi d'un second passage de peinture époxy puis en polyester pour fournir une résistance à la corrosion supérieure à 1 500 h de brouillard salin. Peintures conformes aux spécifications Qualicoat (standard secteur automobile); Finition RAL disponible sur demande; Matériau visière: verre extra-clair transparent de 4 mm d'épaisseur à haute transmittance pour garantir l'uniformité de la couleur de la lumière et trempé pour une excellente résistance aux rayures et aux chocs, sérigraphie vitrifiée grise RAL 7015 sur le bord; boîtier d'alimentation non inclus; câble en néoprène de 1,5 m inclus, H05RN-F 2x0,75 / 0,75 Ø6,3 mm; Indice de protection: IP66, IP69; Indice de résistance: IK07; gestion Casambi et contrôle avec l'application Casambi via une électronique dédiée; Systèmes de protection: IPS (Intelligent Protection System) protège les appareils d'éclairage contre les infiltrations d'eau qui peuvent se vérifier en cas d'erreurs de jonction entre les câbles dans des applications à l'extérieur et en immersion. Cette innovation brevetée par L&L garantit également une protection électrique contre l'inversion de polarité, branchement sous tension, ESD et des surtensions, qui peuvent se vérifier en cas de mauvais fonctionnement de l'installation électrique; PID (Protective Impedance Device) protège les appareils d'éclairage contre les phénomènes de nature électrique externes à l'installation, tels que des accumulations de charges électrostatiques ou phénomènes d'impulsion, provenant de la ligne électrique. En général, des événements à faible densité énergétique; Température de fonctionnement: -20°C — +45°C; Essai au fil incandescent: 960°; Sécurité photobiologique: conforme à la CEI/TR 62778:2014; Classe d'isolement: classe III; Poids: 410 g, acier inox: 825 g; Dimensions: Ø54x58 mm; Classe d'efficacité énergétique: F (source lumineuse) conformément à l'UE 2019/2015; Accessoires: WB8012H Casquette standard - anthracite, WB8012N Casquette standard - anodisé noir, WB8022H Casquette asymétrique - anthracite, WB8022N Casquette asymétrique - anodisé noir, WF3301 Gaine flexible de protection pour câble - 15 cm, WH0201 Grille Nid d'abeille, WP0100 Piquet pour installation au sol, WP1004 Sangle d'ancrage - 5 m, WP1006H Piquet pour installation au sol - h 500 mm - anthracite, WP1007H Piquet pour installation au sol - h 800 mm - anthracite; testé et approuvé par E.O.L. test (End Of Line test, test de fin de ligne) avec essai de fonctionnement et vérification des paramètres électriques d'absorption

État: Disponible

CARACTÉRISTIQUES ÉLECTRIQUES

| | |
|------------------------|-----------------------------------|
| Puissance absorbée | 7W |
| Alimentation | 24Vdc |
| Boîtier d'alimentation | boîtier d'alimentation non inclus |

CARACTÉRISTIQUES D'ÉCLAIRAGE

| | |
|----------------------------------|---------------------------------|
| Nombre et type de LED | 1 power LED High Intensity |
| Durée moyenne LED | 50000h L90 B10 (AT 25°) |
| Couleur LED | 3000K |
| IRC Indice de Rendu des Couleurs | 80 |
| Binning | 3 step MacAdam |
| Optiques | 34° |
| Flux de la source | 657 lm (3000K, 7W, IRC 80) |
| Flux sortant du luminaire | 463 lm (3000K, 34°, 7W, IRC 80) |

CARACTÉRISTIQUES MÉCANIQUES

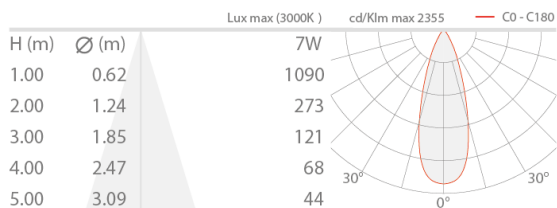
| | |
|------------------|--|
| Dimensions | Ø54x58 mm |
| Poids | 410 g, acier inox: 825 g |
| Finitions | anthracite |
| Fixation | avec étrier, vis et chevilles |
| Matériau corps | corps en aluminium anticorrosion, étrier en acier inox AISI 316L |
| Matériau visière | verre extra-clair trempé transparent et sérigraphié gris |

CARACTÉRISTIQUES GÉNÉRALES

| | |
|---------------------------------|--|
| Indice de protection | IP66, IP69 |
| Température de fonctionnement | -20°C — +45°C |
| Indice de résistance | IK07 |
| Classe d'efficacité énergétique | F (source lumineuse) conformément à l'UE 2019/2015 |
| Essai au fil incandescent | 960° |
| Classe d'isolement | classe III |
| Praticable à pieds | non |
| Carrossable | non |
| Câbles d'alimentation | câble en néoprène de 1,5 m inclus, H05RN-F 2x0,75 / 0,75 Ø6,3 mm |
| Systèmes de protection | IPS (Intelligent Protection System); PID (Protective Impedance Device) |
| Sécurité photobiologique | conforme à la CEI/TR 62778:2014 |
| Remarques | gestion Casambi et contrôle avec l'application Casambi via une électronique dédiée |

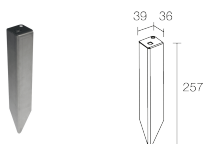
DONNÉES PHOTOMÉTRIQUES

M - 34° CRI 80

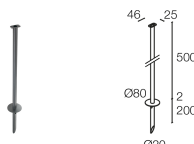


ACCESSOIRES

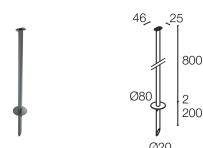
Pour l'installation



WP0100
Piquet pour installation au sol



WP1006H
Piquet pour installation au sol - h 500 mm - anthracite



WP1007H
Piquet pour installation au sol - h 800 mm - anthracite

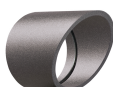
Anti-éblouissement



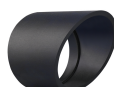
WB8012H
Casquette standard - anthracite



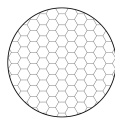
WB8012N
Casquette standard - anodisé noir



WB8022H
Casquette asymétrique - anthracite



WB8022N
Casquette asymétrique - anodisé noir

**WH0201****Grille Nid d'abeille**

intégrée dans le corps d'éclairage

La grille nid d'abeille peut être ajoutée sur toutes les optiques, à l'exception des optiques sharp

À commander en même temps que l'appareil

Autre**WF3301**

Gaine flexible de protection pour câble - 15 cm

À commander en même temps que l'appareil

**WP1004**

Sangle d'ancrage - 5 m

Les informations contenues dans ce document peuvent être modifiées à tout moment sans préavis et n'impliquent aucune obligation, même implicite, de L&L Luce&Light srl