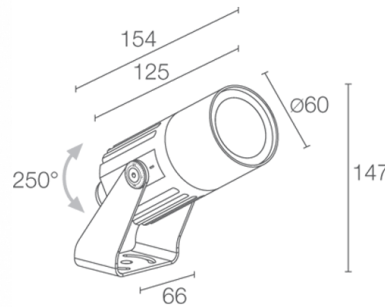
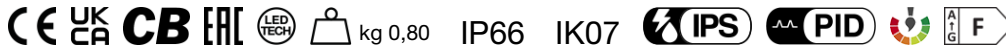


Made in Italy


Flori 1.0, código: FS101005XH
 Proyectores para exterior

01/07/2024 Rev. 27



DESCRIPCIÓN

proyector para exterior; en superficie (techo, pared, suelo, piqueta, correa de fijación); Potencia absorbida: 7W; Alimentación: 230Vac; Flujo fuente: 657 lm (3000K, IRC 80); Flujo emitido: 366 lm (3000K, 31°, IRC 80); 1 power LED High Intensity, 3 step MacAdam, 50000 h L90 B10 (Ta 25°C); Color LED: 3000K; Ópticas: 45°x10°; IRC Índice de Rendimiento Cromático: 80; Material cuerpo: cuerpo de aluminio; Acabados: antracita; Acabado RAL por encargo; Material pantalla: vidrio extraclaro templado transparente y serigrafiado; alimentador integrado; incluido cable de neopreno de 1,5 m H05RN-F 3x1,0 Ø7 mm; Nivel de protección: IP66; Nivel de resistencia: IK07; por encargo disponible la versión con alimentación 24Vcc, por encargo disponible la versión con gestión Casambi, controlable mediante aplicación Casambi; Sistemas de protección: IPS (Intelligent Protection System) protege los aparatos iluminados de infiltraciones de agua que puedan verificarse en caso de errores en las juntas entre los cables de las aplicaciones de exteriores o inmersión. Esta novedad está patentada por L&L garantiza, además, protección eléctrica contra inversiones de polaridad, hotpluge sobrecargas que puedan verificarse en caso de fallo de la instalación eléctrica; PID (Protective Impedance Device) protege los aparatos de iluminación de fenómenos de naturaleza eléctrica exteriores a la instalación, como acumulaciones de cargas electrostáticas o fenómenos de tipo impulsivo, provenientes de la línea eléctrica. Generalmente casos de bajo contenido energético; Temperatura de funcionamiento: -20°C — +45°C; Prueba con hilo incandescente: 960°; Seguridad fotobiológica: seguridad fotobiológica: grupo de riesgo 1 según EN 62471:2006; Clase de aislamiento: clase I; Peso: 800 g; Dimensiones: Ø60x154x147 mm; Clase de consumo energético: F (fuente luminosa) de acuerdo con UE 2019/2015; Accesorios: WB1001H Visera estándar - antracita, WB1002H Visera asimétrica - antracita, WB1003N Lamas antideslumbramiento - negro, WHA0005 Rejilla panel de abeja, WP0100 Piqueta para fijación en suelo, WP1001H Piqueta con soporte para fijación en suelo - h 500 mm - antracita, WP1002H Piqueta con soporte para fijación en suelo - h 800 mm - antracita, WP1003H Brazo con placa para instalar en la pared - h 420 mm - antracita, WP1004 Correa de fijación - 5 m; testado y aprobado mediante el test E.O.L. (End Of Line test) con prueba, funcionamiento y verificación de los parámetros eléctricos de absorción

Estado: Disponible

CARACTERÍSTICAS ELÉCTRICAS

Potencia absorbida	7W
Alimentación	230Vac
Alimentador	alimentador integrado

CARACTERÍSTICAS LUMINOTÉCNICAS

Número y tipo de LED	1 power LED High Intensity
Duración media LED	50000 h L90 B10 (Ta 25°C)
Color LED	3000K
IRC Índice de Rendimiento Cromático	80
Binning	3 step MacAdam
Ópticas	45°x10°
Flujo fuente	657 lm (3000K, IRC 80)
Flujo emitido	366 lm (3000K, 31°, IRC 80)

CARACTERÍSTICAS MECÁNICAS

Dimensiones	Ø60x154x147 mm
Peso	800 g
Acabados	antracita
Fijación	con soporte, tornillos y tacos
Material cuerpo	cuerpo de aluminio
Material pantalla	vidrio extraclaro templado transparente y serigrafiado

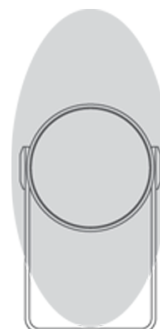
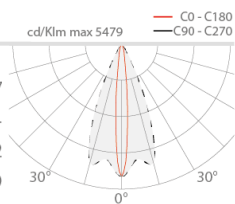
CARACTERÍSTICAS GENERALES

Temperatura de funcionamiento	-20°C — +45°C
Nivel de protección	IP66
Nivel de resistencia	IK07
Clase de consumo energético	F (fuente luminosa) de acuerdo con UE 2019/2015
Prueba con hilo incandescente	960°
Clase de aislamiento	clase I
Pisable	no
Transitable	no
Cables de alimentación	incluido cable de neopreno de 1,5 m H05RN-F 3x1,0 Ø7 mm
Sistemas de protección	IPS (Intelligent Protection System); PID (Protective Impedance Device)
Seguridad fotobiológica	seguridad fotobiológica: grupo de riesgo 1 según EN 62471:2006
Notas	por encargo disponible la versión con alimentación 24Vcc, por encargo disponible la versión con gestión Casambi, controlable mediante aplicación Casambi

DATOS FOTOMÉTRICOS

X – 45°x10° CRI 80

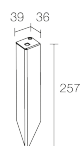
H (m)	Ø (m)	Ø (m)	Lux max (3000K)	cd/Klm max 5479	7W
1.00	0.18	0.82	2537		
2.00	0.36	1.64	634		
3.00	0.54	2.46	282		
4.00	0.71	3.28	159		
5.00	0.89	4.10	101		



45°x10°

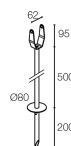
ACCESORIOS

Para la instalación



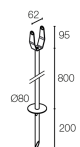
WP0100

Piqueta para fijación en suelo



WP1001H

Piqueta con soporte para fijación en suelo - h 500 mm - antracita



WP1002H

Piqueta con soporte para fijación en suelo - h 800 mm - antracita



WP1003H

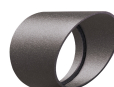
Brazo con placa para instalar en la pared - h 420 mm - antracita

Antideslumbramiento



WB1001H

Visera estándar - antracita

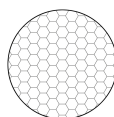


WB1002H

Visera asimétrica - antracita



WB1003N
Lamas antideslumbramiento - negro



WHA0005
Rejilla panel de abeja
integrado en el cuerpo iluminante

Solicitar junto con el aparato de iluminación

Otros



WP1004
Correa de fijación - 5 m

La información contenida en el presente documento puede ser modificada en cualquier momento sin previo aviso y no comporta la asunción, ni siquiera implícita, de ninguna obligación por parte de la L&L Luce&Light Srl