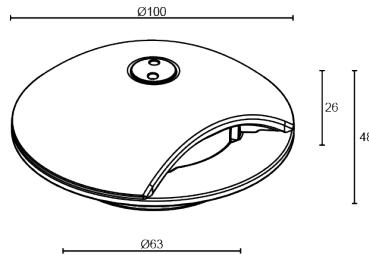
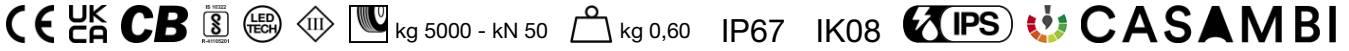


Made in Italy


Rondò 1.1, código: RD11005AI
 Luces guía para exterior

21/11/2024 Rev. 35



DESCRIPCIÓN

luces guía para exterior, monodireccional; transitable hasta 5000 kg; empotrable (suelo); Potencia absorbida: 2W; Alimentación: 24Vdc; Flujo fuente: 185 lm (3000K); Flujo emitido: 65 lm (3000K, óptica radial); 1 power LED, 1/4 ANSI BIN, 50000 h L95 B10 (Ta 25°C); Color LED: 3000K; Ópticas: radial: sistema óptico compuesto por lente TIR de alta eficiencia; Porcentaje flujo emitido hacia arriba: 49,33% (óptica radial), 30,61% (10°); IRC Índice de Rendimiento Cromático: 80; Material cuerpo: cuerpo realizado con microfusión de acero inoxidable AISI 316L, extraído totalmente mediante elaboración con torneado CNC; Acabados: acabado en acero inoxidable obtenido por microgranallado, tratamiento de pasivación electrolítica y electropulido; Acabado RAL por encargo; Material pantalla: pantalla protectora Rilsan® de poliamida PA12 transparente con alto rendimiento mecánico y óptico; Juntas: Junta de silicona expandida de 4 mm; alimentador no incluido; incluido cable de neopreno de 1,5 m H05RN-F 2x0,35/0,75 Ø6,3 mm; Nivel de protección: IP67; Nivel de resistencia: IK08; gestión Casambi y control mediante aplicación Casambi con electrónica dedicada; Sistemas de protección: IPS (Intelligent Protection System) protege los aparatos iluminados de infiltraciones de agua que puedan verificarse en caso de errores en las juntas entre los cables de las aplicaciones de exteriores o inmersión. Esta novedad está patentada por L&L garantiza, además, protección eléctrica contra inversiones de polaridad, hotpluge sobrecargas que puedan verificarse en caso de fallo de la instalación eléctrica; Temperatura de funcionamiento: -20°C — +45°C; Temperatura máxima aparato: 45°C (Ta 25°C); Seguridad fotobiológica: seguridad fotobiológica: grupo de riesgo 1 según EN 62471:2006; Clase de aislamiento: clase III; Peso: 600 g; Dimensiones: Ø100x48 mm; Clase de consumo energético: F (fuente luminosa) de acuerdo con UE 2019/2015; Accesorios: WC0100 Caja de empotrar, WC0103 Caja de empotrar, WC0150 Caja de empotrar, WE0100 Llave para tornillo atirrobo; testado y aprobado mediante el test E.O.L. (End Of Line test) con prueba, funcionamiento y verificación de los parámetros eléctricos de absorción

Estado: Disponible

CARACTERÍSTICAS ELÉCTRICAS

Potencia absorbida	2W
Alimentación	24Vdc
Alimentador	alimentador no incluido

CARACTERÍSTICAS LUMINOTÉCNICAS

Número y tipo de LED	1 power LED
Duración media LED	50000 h L95 B10 (Ta 25°C)
Color LED	3000K
IRC Índice de Rendimiento Cromático	80
Binning	1/4 ANSI BIN
Ópticas	radial
Flujo fuente	185 lm (3000K)
Flujo emitido	65 lm (3000K, óptica radial)

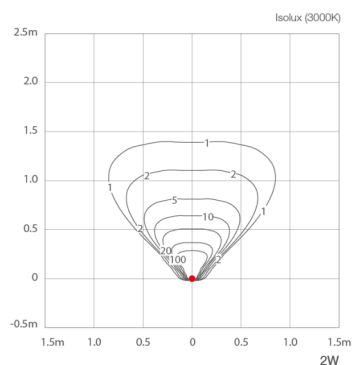
CARACTERÍSTICAS MECÁNICAS

Dimensiones	Ø100x48 mm
Peso	600 g
Acabados	acero inoxidable
Fijación	con caja de empotrar
Material cuerpo	cuerpo de acero inoxidable AISI 316L
Material pantalla	pantalla de Rilsan® Clear

CARACTERÍSTICAS GENERALES

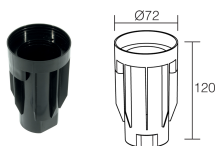
Nivel de protección	IP67
Temperatura de funcionamiento	-20°C — +45°C
Nivel de resistencia	IK08
Clase de consumo energético	F (fuente luminosa) de acuerdo con UE 2019/2015
Temperatura máxima aparato	45°C (Ta 25°C)
Clase de aislamiento	clase III
Pisable	sí
Transitable	hasta 5000 kg
Cables de alimentación	incluido cable de neopreno de 1,5 m H05RN-F 2x0,35/0,75 Ø6,3 mm
Sistemas de protección	IPS (Intelligent Protection System)
Seguridad fotobiológica	seguridad fotobiológica: grupo de riesgo 1 según EN 62471:2006
Notas	gestión Casambi y control mediante aplicación Casambi con electrónica dedicada

DATOS FOTOMÉTRICOS

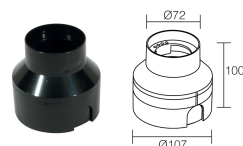


ACCESORIOS

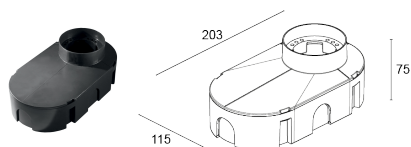
Para la instalación



WC0100
Caja de empotrar



WC0103
Caja de empotrar

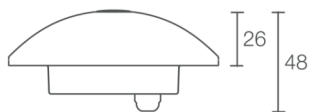


WC0150
Caja de empotrar

Otros



WE0100
Llave para tornillo atirrobo



La información contenida en el presente documento puede ser modificada en cualquier momento sin previo aviso y no comporta la asunción, ni siquiera implícita, de ninguna obligación por parte de la L&L Luce&Light Srl