


Made in Italy

 Strip LED RGBW, código: BASSTMUL200075
Perfiles lineales para interior



DESCRIPCIÓN

perfil lineal para interiores; empotrable, en superficie (techo, pared, suelo); Potencia absorbida: 20W; Alimentación: 24Vdc; Flujo emitido: 800 lm/m; 120 grupos LED RGBW; Color LED: RGBW; alimentador no incluido; Nivel de protección: IP20; W: 2700K; Dimensiones: 5000 mm; Clase de consumo energético: F (fuente luminosa) de acuerdo con UE 2019/2015; Accesorios: WDA05 Perfil - Corner, WDA05N Perfil - Corner, WDA05Z Perfil - Corner, WDA06 Perfil - Corner, WDA07 Perfil - Line Plus, WDA08 Perfil - Line Plus, WDA09 Perfil - Plaster Plus, WDA10 Perfil - Plaster Plus, WDA12 Perfil - Lyna, WDA13 Perfil - Lyna, WEA05 Tapón de cierre - Corner, WEA06 Tapón de cierre con orificio - Corner, WEA07 Tapón de cierre - Line Plus, WEA08 Tapón de cierre con orificio - Line Plus, WEA09 Tapón de cierre con orificio - Plaster Plus, WEA10 Tapón de cierre - Lyna, WR0000S1M Pantalla - Line / Line Plus / Plaster / Plaster Plus / Corner, WR0000S1S Pantalla - Line / Line Plus / Plaster / Plaster Plus / Corner, WR0000S1T Pantalla - Line / Line Plus / Plaster / Plaster Plus / Corner, WR0000S2M Pantalla - Line / Line Plus / Plaster / Plaster Plus / Corner, WR0000S2S Pantalla - Line / Line Plus / Plaster / Plaster Plus / Corner, WR0000S2T Pantalla - Line / Line Plus / Plaster / Plaster Plus / Corner, WR0000S3S Pantalla - Lyna, WR0000S4M Pantalla - Lyna, WR0000S4S Pantalla - Lyna, WR0000S5M Pantalla - Lyna; testado y aprobado mediante el test E.O.L. (End Of Line test) con prueba, funcionamiento y verificación de los parámetros eléctricos de absorción

Estado: Pronto descatálogo

CARACTERÍSTICAS ELÉCTRICAS

Potencia absorbida	20W
Alimentación	24Vdc
Alimentador	alimentador no incluido

CARACTERÍSTICAS LUMINOTÉCNICAS

Número y tipo de LED	120 grupos LED RGBW
Color LED	RGBW
Flujo emitido	800 lm/m

CARACTERÍSTICAS MECÁNICAS

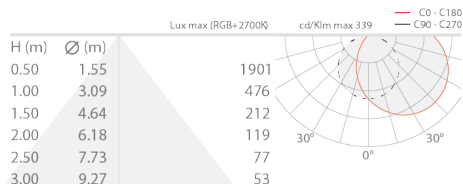
Dimensiones	5000 mm
-------------	---------

CARACTERÍSTICAS GENERALES

Nivel de protección	IP20
Clase de consumo energético	F (fuente luminosa) de acuerdo con UE 2019/2015
Pisable	no
Transitable	no
Notas	W: 2700K

DATOS FOTOMÉTRICOS

RGBW - 100cm FROST



ACCESORIOS

Ópticos



WR0000S1M

Pantalla - Line / Line Plus / Plaster / Plaster Plus / Corner opalino - 2000 mm



WR0000S1S

Pantalla - Line / Line Plus / Plaster / Plaster Plus / Corner satinado - 2000 mm



WR0000S1T

Pantalla - Line / Line Plus / Plaster / Plaster Plus / Corner transparente - 2000 mm



WR0000S2M

Pantalla - Line / Line Plus / Plaster / Plaster Plus / Corner opalino - 3000 mm



WR0000S2S

Pantalla - Line / Line Plus / Plaster / Plaster Plus / Corner satinado - 3000 mm



WR0000S2T

Pantalla - Line / Line Plus / Plaster / Plaster Plus / Corner transparente - 3000 mm



WR0000S3S



WR0000S4M

Pantalla - Lyna
satinado - 2000 mm

Pantalla - Lyna
opalino - 1000 mm

WR0000S4S

Pantalla - Lyna
satinado - 1000 mm



WR0000S5M

Pantalla - Lyna
opalino - 2000 mm

Otros



WDA05

Perfil - Corner
aluminio - 2000 mm

WDA05N

Perfil - Corner
aluminio - 2000 mm - negro



WDA05Z

Perfil - Corner
aluminio - 2000 mm - bronce

WDA06

Perfil - Corner
aluminio - 3000 mm



WDA07

Perfil - Line Plus
aluminio - 2000 mm

WDA08

Perfil - Line Plus
aluminio - 3000 mm

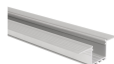


WDA09

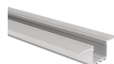
Perfil - Plaster Plus
aluminio - 2000 mm

WDA10

Perfil - Plaster Plus
aluminio - 3000 mm



WDA12
Perfil - Lyna
aluminio - 1000 mm



WDA13
Perfil - Lyna
aluminio - 2000 mm



WEA05
Tapón de cierre - Corner
gris - 1 unidad



WEA06
Tapón de cierre con orificio - Corner
gris - 1 unidad



WEA07
Tapón de cierre - Line Plus
gris - 1 unidad



WEA08
Tapón de cierre con orificio - Line Plus
gris - 1 unidad



WEA09
Tapón de cierre con orificio - Plaster Plus
gris - 1 unidad



WEA10
Tapón de cierre - Lyna
gris - 1 unidad

La información contenida en el presente documento puede ser modificada en cualquier momento sin previo aviso y no comporta la asunción, ni siquiera implícita, de ninguna obligación por parte de la L&L Luce&Light Srl