
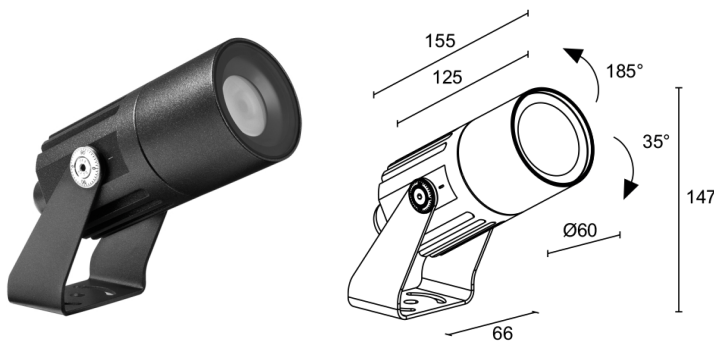


Made in Italy


**Flori 1.2, código: FS12007WH**  
 Projectores para exterior


05/04/2025 Rev. 08/2024



## DESCRIPCIÓN

proyector para exterior; en superficie (techo, pared, suelo, piqueta, correa de fijación); Potencia absorbida: 13W; Alimentación: 24Vdc; Flujo fuente: 512 lm, R: 88 lm G: 160 lm B: 52 lm W: 212 lm (4000K); Flujo emitido: 304 lm, R: 52 lm G: 95 lm B: 31 lm W: 126 lm (4000K, 33°); 1 grupo LED RGBW, 50000 h L85 B10 (Ta 25°C); Color LED: RGBW; Ópticas: 32°x61°: sistema óptico compuesto por lente TIR de alta eficiencia combinada con filtro técnico de alta calidad; Material cuerpo: cuerpo realizado en aleación de aluminio ANTICORODAL 6082 de bajo contenido en cobre para una buena resistencia a la corrosión, elaborado completamente con torneado CNC. Soporte de acero inoxidable AISI 316L pintado; Acabados: acabado de color antracita extraído a través de un primer tratamiento de preparación a la pintura con recubrimiento por conversión a nanopartículas cerámicas, seguido de un segundo paso de pintura epoxi y de poliéster para proporcionar una resistencia a la corrosión que supere las 1500h de niebla salina. Barnices conformes con las especificaciones Qualicoat (estándar automotriz); Acabado RAL por encargo; Material pantalla: vidrio extraclaro transparente con serigrafía vitrificada de 4 mm de espesor a alta transmitancia para garantizar uniformidad cromática de la luz y templado para una óptima resistencia a los arañazos y a los golpes; alimentador no incluido; incluido cable FEP+RUB (equivalente a H05RN-F) de 1,5 m, 6x0,50/0,50 Ø6,3 mm; Nivel de protección: IP66; Nivel de resistencia: IK07; Casambi-compatible version, controllable with the Casambi app, available on request; Sistemas de protección: IPS (Intelligent Protection System) protege los aparatos iluminados de infiltraciones de agua que puedan verificarse en caso de errores en las juntas entre los cables de las aplicaciones de exteriores o inmersión. Esta novedad está patentada por L&L garantiza, además, protección eléctrica contra inversiones de polaridad, hotpluge sobrecargas que puedan verificarse en caso de fallo de la instalación eléctrica; PID (Protective Impedance Device) protege los aparatos de iluminación de fenómenos de naturaleza eléctrica exteriores a la instalación, como acumulaciones de cargas electrostáticas o fenómenos de tipo impulsivo, provenientes de la línea eléctrica. Generalmente casos de bajo contenido energético; Temperatura de funcionamiento: -20°C — +45°C; Prueba con hilo incandescente: 960°C; Seguridad fotobiológica: seguridad fotobiológica: grupo de riesgo 1 según EN 62471:2006; Clase de aislamiento: clase III; Peso: 800 g; Dimensiones: Ø60x154x147 mm; Clase de consumo energético: F (fuente luminosa) de acuerdo con UE 2019/2015; Accesorios: WB1001H Visera estándar - antracita, WB1002H Visera asimétrica - antracita, WB1003N Lamas antideslumbramiento - negro, WH0203 Rejilla panel de abeja, WP0100 Piqueta para fijación en suelo, WP1001H Piqueta con soporte para fijación en suelo - h 500 mm - antracita, WP1002H Piqueta con soporte para fijación en suelo - h 800 mm - antracita, WP1003H Brazo con placa para instalar en la pared - h 420 mm - antracita, WP1004 Correa de fijación - 5 m; testado y aprobado mediante el test E.O.L. (End Of Line test) con prueba, funcionamiento y verificación de los parámetros eléctricos de absorción

Estado: Disponible

### CARACTERÍSTICAS ELÉCTRICAS

Potencia absorbida	13W
Alimentación	24Vdc
Alimentador	alimentador no incluido

### CARACTERÍSTICAS LUMINOTÉCNICAS

Número y tipo de LED	1 grupo LED RGBW
Duración media LED	50000 h L85 B10 (Ta 25°C)
Color LED	RGBW
Ópticas	32°x61°
Flujo fuente	512 lm, R: 88 lm G: 160 lm B: 52 lm W: 212 lm (4000K)
Flujo emitido	304 lm, R: 52 lm G: 95 lm B: 31 lm W: 126 lm (4000K, 33°)

### CARACTERÍSTICAS MECÁNICAS

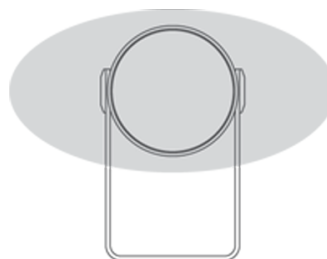
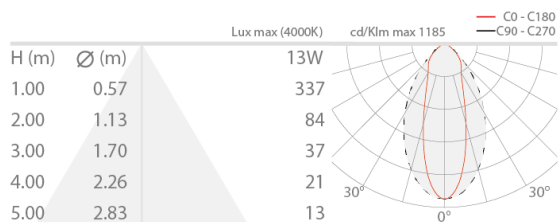
Dimensiones	Ø60x154x147 mm
Peso	800 g
Acabados	antracita
Fijación	con soporte, tornillos y tacos
Material cuerpo	cuerpo de aluminio
Material pantalla	pantalla de vidrio extraclaro templado transparente y serigrafiado

### CARACTERÍSTICAS GENERALES

Nivel de protección	IP66
Temperatura de funcionamiento	-20°C — +45°C
Nivel de resistencia	IK07
Clase de consumo energético	F (fuente luminosa) de acuerdo con UE 2019/2015
Prueba con hilo incandescente	960°C
Clase de aislamiento	clase III
Pisable	no
Transitable	no
Cables de alimentación	incluido cable FEP+RUB (equivalente a H05RN-F) de 1,5 m, 6x0,50/0,50 Ø6,3 mm
Sistemas de protección	IPS (Intelligent Protection System); PID (Protective Impedance Device)
Seguridad fotobiológica	seguridad fotobiológica: grupo de riesgo 1 según EN 62471:2006
Notas	Casambi-compatible version, controllable with the Casambi app, available on request

DATOS FOTOMÉTRICOS

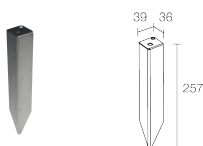
W – 32°x61°



32°x61°

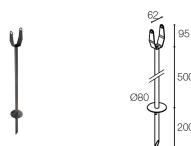
ACCESORIOS

Para la instalación



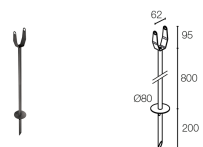
WP0100

Piqueta para fijación en suelo



WP1001H

Piqueta con soporte para fijación en suelo - h 500 mm - antracita



WP1002H

Piqueta con soporte para fijación en suelo - h 800 mm - antracita



WP1003H

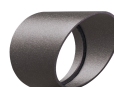
Brazo con placa para instalar en la pared - h 420 mm - antracita

Antideslumbramiento



WB1001H

Visera estándar - antracita

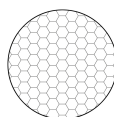


WB1002H

Visera asimétrica - antracita



**WB1003N**  
Lamas antideslumbramiento - negro



**WH0203**  
Rejilla panel de abeja  
integrado en el cuerpo iluminante  
Solicitar junto con el aparato de iluminación

### Otros



**WP1004**  
Correa de fijación - 5 m

La información contenida en el presente documento puede ser modificada en cualquier momento sin previo aviso y no comporta la asunción, ni siquiera implícita, de ninguna obligación por parte de la L&L Luce&Light Srl