





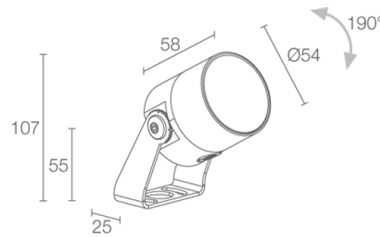


Made in Italy


Ginko 2.0, código: GN200215MH
 Proyector para exterior


 kg 0,410 - 0,825 IP66 IP69 IK07  



DESCRIPCIÓN

proyector para exterior; en superficie (techo, pared, suelo, piqueta); Potencia absorbida: 7W; Alimentación: 24Vdc; Flujo fuente: 608 lm (3000K, 7W, IRC >90); Flujo emitido: 374 lm (3000K, 34°, 7W, IRC >90); 1 power LED High Intensity, 3 step MacAdam, 50000 h L90 B10 (Ta 25°C); Color LED: 3000K; Ópticas: 34°: sistema óptico compuesto por lente TIR de alta eficiencia; IRC Índice de Rendimiento Cromático: >90; Material cuerpo: cuerpo realizado en aleación de aluminio ANTICORODAL 6082 de bajo contenido en cobre para una buena resistencia a la corrosión, elaborado completamente con torneado CNC. Soporte de acero inoxidable AISI 316L cepillado y pintado; Acabados: acabado de color antracita extraído a través de un primer tratamiento de preparación a la pintura con recubrimiento por conversión a nanopartículas cerámicas, seguido de un segundo paso de pintura epoxi y de poliéster para proporcionar una resistencia a la corrosión que supere las 1500h de niebla salina. Barnices conformes con las especificaciones Qualicoat (estándar automotriz); Acabado RAL por encargo; Material pantalla: vidrio extraclaro transparente de 4 mm de espesor de alta transmitancia para garantizar uniformidad cromática de la luz y templado para una buena resistencia a rayas y golpes y serigrafía vitrificada gris RAL 7015 en el borde; alimentador no incluido; incluido cable de neopreno de 1,5 m H05RN-F 2x0,75/0,75 Ø6,3 mm; Nivel de protección: IP66, IP69; Nivel de resistencia: IK07; gestión Casambi y control mediante aplicación Casambi con electrónica dedicada; Sistemas de protección: IPS (Intelligent Protection System) protege los aparatos iluminados de infiltraciones de agua que puedan verificarse en caso de errores en las juntas entre los cables de las aplicaciones de exteriores o inmersión. Esta novedad está patentada por L&L garantiza, además, protección eléctrica contra inversiones de polaridad, hotpluge sobrecargas que puedan verificarse en caso de fallo de la instalación eléctrica; PID (Protective Impedance Device) protege los aparatos de iluminación de fenómenos de naturaleza eléctrica exteriores a la instalación, como acumulaciones de cargas electrostáticas o fenómenos de tipo impulsivo, provenientes de la línea eléctrica. Generalmente casos de bajo contenido energético; Temperatura de funcionamiento: -20°C — +45°C; Prueba con hilo incandescente: 960°; Seguridad fotobiológica: en conformidad con IEC TR 62778:2014; Clase de aislamiento: clase III; Peso: 410 g, acero inoxidable: 825 g; Dimensiones: Ø54x58 mm; Clase de consumo energético: F (fuente luminosa) de acuerdo con UE 2019/2015; Accesorios: WB8012H Visera estándar - antracita, WB8012N Visera estándar - anodizado negro, WB8022H Visera asimétrica - antracita, WB8022N Visera asimétrica - anodizado negro, WF3301 Tubo flexible de protección para cable - 15 cm, WH0201 Rejilla panel de abeja, WP0100 Piqueta para fijación en suelo, WP1004 Correa de fijación - 5 m, WP1006H Piqueta para fijación en suelo - h 500 mm - antracita, WP1007H Piqueta para fijación en suelo - h 800 mm - antracita; testado y aprobado mediante el test E.O.L. (End Of Line test) con prueba, funcionamiento y verificación de los parámetros eléctricos de absorción

Estado: Disponible

CARACTERÍSTICAS ELÉCTRICAS

| | |
|--------------------|-------------------------|
| Potencia absorbida | 7W |
| Alimentación | 24Vdc |
| Alimentador | alimentador no incluido |

CARACTERÍSTICAS LUMINOTÉCNICAS

| | |
|-------------------------------------|----------------------------------|
| Número y tipo de LED | 1 power LED High Intensity |
| Duración media LED | 50000 h L90 B10 (Ta 25°C) |
| Color LED | 3000K |
| IRC Índice de Rendimiento Cromático | >90 |
| Binning | 3 step MacAdam |
| Ópticas | 34° |
| Flujo fuente | 608 lm (3000K, 7W, IRC >90) |
| Flujo emitido | 374 lm (3000K, 34°, 7W, IRC >90) |

CARACTERÍSTICAS MECÁNICAS

| | |
|-------------------|---|
| Dimensiones | Ø54x58 mm |
| Peso | 410 g, acero inoxidable: 825 g |
| Acabados | antracita |
| Fijación | con soporte, tornillos y tacos |
| Material cuerpo | cuerpo de aluminio anticorrosivo, soporte de acero inoxidable AISI 316L |
| Material pantalla | vidrio extraclaro transparente templado y serigrafiado gris |

CARACTERÍSTICAS GENERALES

| | |
|-------------------------------|--|
| Nivel de protección | IP66, IP69 |
| Temperatura de funcionamiento | -20°C — +45°C |
| Nivel de resistencia | IK07 |
| Clase de consumo energético | F (fuente luminosa) de acuerdo con UE 2019/2015 |
| Prueba con hilo incandescente | 960° |
| Clase de aislamiento | clase III |
| Pisable | no |
| Transitable | no |
| Cables de alimentación | incluido cable de neopreno de 1,5 m H05RN-F 2x0,75/0,75 Ø6,3 mm |
| Sistemas de protección | IPS (Intelligent Protection System); PID (Protective Impedance Device) |
| Seguridad fotobiológica | en conformidad con IEC TR 62778:2014 |
| Notas | gestión Casambi y control mediante aplicación Casambi con electrónica dedicada |

DATOS FOTOMÉTRICOS

M - 34° CRI 80

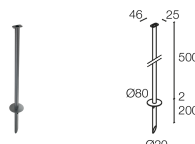


ACCESORIOS

Para la instalación



WP0100
Piqueta para fijación en suelo



WP1006H
Piqueta para fijación en suelo - h 500 mm - antracita



WP1007H
Piqueta para fijación en suelo - h 800 mm - antracita

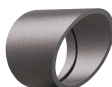
Antideslumbramiento



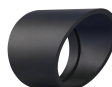
WB8012H
Visera estándar - antracita



WB8012N
Visera estándar - anodizado negro



WB8022H
Visera asimétrica - antracita



WB8022N
Visera asimétrica - anodizado negro



WH0201

Rejilla panal de abeja

integrado en el cuerpo iluminante

La rejilla de panal de abeja es aplicable a todas las ópticas con excepción de las ópticas sharp

Solicitar junto con el aparato de iluminación

Otros



WF3301

Tubo flexible de protección para cable - 15 cm

Solicitar junto con el aparato de iluminación



WP1004

Correa de fijación - 5 m

La información contenida en el presente documento puede ser modificada en cualquier momento sin previo aviso y no comporta la asunción, ni siquiera implícita, de ninguna obligación por parte de la L&L Luce&Light Srl