

Made in Italy

 Strip LED RGBW, Artikelnummer: BASSTMUL200075
Linearprofile für den Innenbereich



BESCHREIBUNG

Linearprofil für den Innenbereich; Einbauleuchte, an Oberfläche (Decke, Wand, Boden); Leistungsaufnahme: 20W; Stromversorgung: 24Vdc; Leuchtenlichtstrom: 800 lm/m; 120 RGBW-LED-Gruppen; LED-Farbe: RGBW; Netzteil nicht inbegriffen; Schutzart: IP20; W: 2700K; Abmessungen: 5000 mm; Energieeffizienzklasse: F (Lichtquelle) gemäß EU 2019/2015; Zubehör: WDA05 Profilschiene - Corner, WDA05N Profilschiene - Corner, WDA05Z Profilschiene - Corner, WDA06 Profilschiene - Corner, WDA07 Profilschiene - Line Plus, WDA08 Profilschiene - Line Plus, WDA09 Profilschiene - Plaster Plus, WDA10 Profilschiene - Plaster Plus, WDA12 Profilschiene - Lyna, WDA13 Profilschiene - Lyna, WEA05 Endkappe - Corner, WEA06 Endkappe mit Kabeldurchführung - Corner, WEA07 Endkappe - Line Plus, WEA08 Endkappe mit Kabeldurchführung - Line Plus, WEA09 Endkappe mit Kabeldurchführung - Plaster Plus, WEA10 Endkappe - Lyna, WR0000S1M Abdeckung - Line / Line Plus / Plaster / Plaster Plus / Corner, WR0000S1S Abdeckung - Line / Line Plus / Plaster / Plaster Plus / Corner, WR0000S1T Abdeckung - Line / Line Plus / Plaster / Plaster Plus / Corner, WR0000S2M Abdeckung - Line / Line Plus / Plaster / Plaster Plus / Corner, WR0000S2S Abdeckung - Line / Line Plus / Plaster / Plaster Plus / Corner, WR0000S2T Abdeckung - Line / Line Plus / Plaster / Plaster Plus / Corner, WR0000S3S Abdeckung - Lyna, WR0000S4M Abdeckung - Lyna, WR0000S4S Abdeckung - Lyna, WR0000S5M Abdeckung - Lyna; nach Funktionsprüfung und Kontrolle der elektrischen Kennwerte zur Leistungsaufnahme durch End-of-Line (EOL)-Tests überprüft und freigegeben

Status: Auslaufartikel

ELEKTROTECHNISCHE EIGENSCHAFTEN

Leistungsaufnahme	20W
Stromversorgung	24Vdc
Netzteil	Netzteil nicht inbegriffen

LICHTTECHNISCHE EIGENSCHAFTEN

LED-Anzahl und Art	120 RGBW-LED-Gruppen
LED-Farbe	RGBW
Leuchtenlichtstrom	800 lm/m

MECHANISCHE EIGENSCHAFTEN

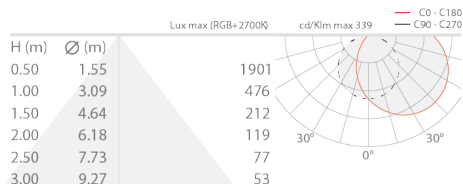
Abmessungen	5000 mm
-------------	---------

ALLGEMEINE EIGENSCHAFTEN

Schutzart	IP20
Energieeffizienzklasse	F (Lichtquelle) gemäß EU 2019/2015
Begehbar	nein
Befahrbar	nein
Bemerkungen	W: 2700K

PHOTOMETRISCHE DATEN

RGBW – 100cm FROST



ZUBEHÖR

Optisches Zubehör



WR0000S1M

Abdeckung - Line / Line Plus / Plaster / Plaster Plus / Corner
matt - 2000 mm



WR0000S1S

Abdeckung - Line / Line Plus / Plaster / Plaster Plus / Corner
satinert - 2000 mm



WR0000S1T

Abdeckung - Line / Line Plus / Plaster / Plaster Plus / Corner
transparent - 2000 mm



WR0000S2M

Abdeckung - Line / Line Plus / Plaster / Plaster Plus / Corner
matt - 3000 mm



WR0000S2S

Abdeckung - Line / Line Plus / Plaster / Plaster Plus / Corner
satinert - 3000 mm



WR0000S2T

Abdeckung - Line / Line Plus / Plaster / Plaster Plus / Corner
transparent - 3000 mm



WR0000S3S



WR0000S4M

Abdeckung - Lyna
satiniert - 2000 mm

Abdeckung - Lyna
matt - 1000 mm

WR0000S4S

Abdeckung - Lyna
satiniert - 1000 mm



WR0000S5M

Abdeckung - Lyna
matt - 2000 mm

Sonstiges



WDA05

Profilschiene - Corner
Aluminium - 2000 mm

WDA05N

Profilschiene - Corner
Aluminium - 2000 mm - schwarz



WDA05Z

Profilschiene - Corner
Aluminium - 2000 mm - bronze

WDA06

Profilschiene - Corner
Aluminium - 3000 mm



WDA07

Profilschiene - Line Plus
Aluminium - 2000 mm

WDA08

Profilschiene - Line Plus
Aluminium - 3000 mm

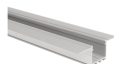


WDA09

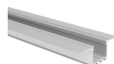
Profilschiene - Plaster Plus
Aluminium - 2000 mm

WDA10

Profilschiene - Plaster Plus
Aluminium - 3000 mm



WDA12
Profilschiene - Lyna
Aluminium - 1000 mm



WDA13
Profilschiene - Lyna
Aluminium - 2000 mm



WEA05
Endkappe - Corner
grau - 1 Stück



WEA06
Endkappe mit Kabeldurchführung - Corner
grau - 1 Stück



WEA07
Endkappe - Line Plus
grau - 1 Stück



WEA08
Endkappe mit Kabeldurchführung - Line Plus
grau - 1 Stück



WEA09
Endkappe mit Kabeldurchführung - Plaster Plus
grau - 1 Stück



WEA10
Endkappe - Lyna
grau - 1 Stück

Die in diesem Dokument enthaltenen Informationen können jederzeit und ohne Vorankündigung geändert werden und stellen keinesfalls, nicht einmal implizit, die Übernahme einer Verpflichtung seitens L&L Luce&Light srl dar.