
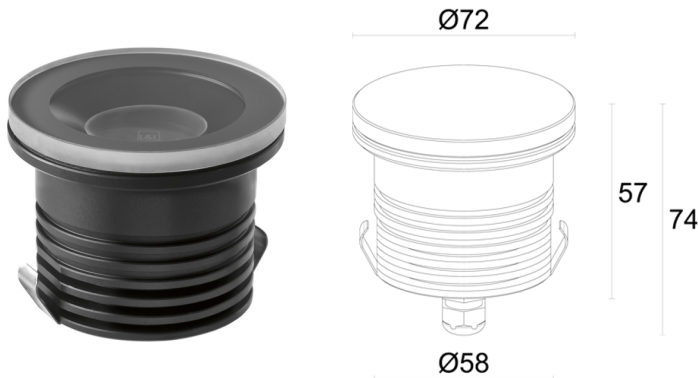


Made in Italy


Litus 2.4, Artikelnummer: LT240209VNV
 Einbauleuchten für den Außenbereich

03/04/2025 Rev. 10/2024





BESCHREIBUNG

Einbauleuchten für den Außenbereich; befahrbar bis max. 1000 kg; begehbar; Einbauleuchte (Decke, Wand, Boden); Leistungsaufnahme: 7W; Stromversorgung: 24Vdc; Lichtstrom Lichtquelle: 657 lm (3000K, 7W, CRI 80); Leuchtenlichtstrom: 463 lm (3000K, 34°, 7W, CRI 80); 1 Power-LED High Intensity, 3 Step MacAdam, 50000h L90 B10 (Ta 25°C); LED-Farbe: 4000K; Optiken: 8°; optiksystem bestehend aus hocheffizienter TIR-Linse mit hochwertigem Technikfilter; CRI Farbwiedergabeindex: 80; Material Leuchtenkörper: Leuchtenkörper aus ANTICORODAL-Aluminiumlegierung 6082, durch CNC-Drehen aus einem Stück gefertigt, anschließend elektrolytisch schwarz eingefärbt; Material Leuchenschirm: extraklares transparentes Hartglas, Stärke 6 mm, mit hoher Lichtdurchlässigkeit, besonders kratz- und stoßfest, stellt eine einheitliche Farbwiedergabe sicher. Am Rand grauer Siebdruck in RAL7015; Netzteil nicht inbegriffen; 1,5 m Neoprenkabel H05RN-F 2x0,75/0,75 Ø6,3 mm inbegriffen; Schutzart: IP67; Stoßfestigkeitsgrad: IK08; version mit 5° Optik und 3,5W: 4000K nur CRI 80, auf Wunsch Ausführung mit Schirm aus Glas und weißem Siebdruck erhältlich; Steuerung von Casambi-betriebenen Leuchten und Lichtszenen über Casambi-App und Casambi-fähige Steuergeräte; Schutzsysteme: Das IPS (Intelligent Protection System) schützt Leuchten im Außen- und Unterwasserbereich vor dem Eindringen von Wasser, beispielsweise im Falle fehlerhafter Verbindungen zwischen den Kabeln.

Diese von L&L patentierte Vorrichtung dient als Schutz vor Verpolung, Hot-Plug, elektrostatischen Entladungen und Überspannungen, die bei Störungen der Elektrik auftreten können; Die PID (Protective Impedance Device) schützt die Leuchten vor externen elektrischen Phänomenen, wie die Ansammlung elektrostatischer Ladungen oder stoßartige Phänomene, die in der Stromleitung entstehen. Im Allgemeinen handelt es sich um Ereignisse mit geringem Energiegehalt; Betriebstemperatur: -20°C — +45°C; Maximale Gerätetemperatur: 40°C (Ta 25°C); Glow Wire Test: 960°C; Photobiologische Sicherheit: photobiologische Sicherheit: Risikogruppe 1 gemäß EN 62471:2006; Isolationsklasse: Schutzklasse III; Gewicht: 350 g; Abmessungen: Ø72x66 mm; Technisches Volumen zur Wärmeableitung: Ø150x160 mm; Energieeffizienzklasse: F (Lichtquelle) gemäß EU 2019/2015; Zubehör: WC4020 Gehäuse, WE0602S Blendschutzschirm, halb transparent, halb schwarz mit Siebdruck, WH0203 Wabenraster, WL0100 Saugnapf; nach Funktionsprüfung und Kontrolle der elektrischen Kennwerte zur Leistungsaufnahme durch End-of-Line (EOL)-Tests überprüft und freigegeben

Status: Verfügbar

ELEKTROTECHNISCHE EIGENSCHAFTEN

| | |
|-------------------|----------------------------|
| Leistungsaufnahme | 7W |
| Stromversorgung | 24Vdc |
| Netzteil | Netzteil nicht inbegriffen |

LICHTTECHNISCHE EIGENSCHAFTEN

| | |
|-----------------------------|---------------------------------|
| LED-Anzahl und Art | 1 Power-LED High Intensity |
| Durchschnittliche LED-Dauer | 50000h L90 B10 (Ta 25°C) |
| LED-Farbe | 4000K |
| CRI Farbwiedergabeindex | 80 |
| Binning | 3 Step MacAdam |
| Optiken | 8° |
| Lichtstrom Lichtquelle | 657 lm (3000K, 7W, CRI 80) |
| Leuchtenlichtstrom | 463 lm (3000K, 34°, 7W, CRI 80) |

MECHANISCHE EIGENSCHAFTEN

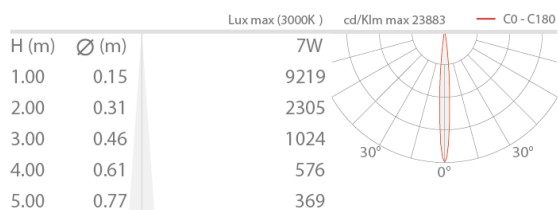
| | |
|--|---|
| Abmessungen | Ø72x66 mm |
| Gewicht | 350 g |
| Befestigung | mit Gehäuse |
| Material Leuchtenkörper | Körper aus Anticorodal-Aluminium, schwarz eloxiert |
| Material Leuchtschirm | Abdeckung aus extraklarem transparentem Hartglas mit grauem Siebdruck |
| Technisches Volumen zur Wärmeableitung | Ø150x160 mm |

ALLGEMEINE EIGENSCHAFTEN

| | |
|-----------------------------|---|
| Schutzart | IP67 |
| Betriebstemperatur | -20°C – +45°C |
| Stoßfestigkeitsgrad | IK08 |
| Energieeffizienzklasse | F (Lichtquelle) gemäß EU 2019/2015 |
| Glow Wire Test | 960°C |
| Maximale Gerätetemperatur | 40°C (Ta 25°C) |
| Isolationsklasse | Schutzklasse III |
| Begehbar | ja |
| Befahrbar | bis zu 1000 kg |
| Stromkabel | 1,5 m Neoprenkabel H05RN-F 2x0,75/0,75 Ø6,3 mm inbegriffen |
| Schutzsysteme | IPS (Intelligent Protection System); PID (Protective Impedance Device) |
| Photobiologische Sicherheit | photobiologische Sicherheit: Risikogruppe 1 gemäß EN 62471:2006 |
| Bemerkungen | version mit 5° Optik und 3,5W: 4000K nur CRI 80, auf Wunsch Ausführung mit Schirm aus Glas und weißem Siebdruck erhältlich; Steuerung von Casambi-betriebenen Leuchten und Lichtszenen über Casambi-App und Casambi-fähige Steuergeräte |

PHOTOMETRISCHE DATEN

V - 8° CRI 80



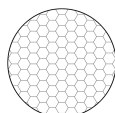
ZUBEHÖR

Installationszubehör



WC4020
Gehäuse

Blendschutz



WH0203

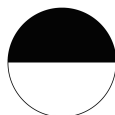
Wabenraster

im Leuchtenkörper integriert

Das Wabenraster ist anwendbar für: alle Optiken, mit Ausnahme der Sharp-Optiken und der diffusen Optik; 5°- und 8°-Optiken (auf Wunsch)

Gemeinsam mit der Leuchte zu bestellen

Optisches Zubehör



WE0602S

Blendschutzschirm, halb transparent, halb schwarz mit Siebdruck

im Leuchtenkörper integriert

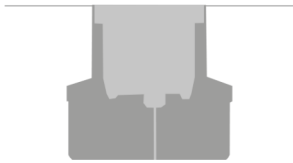
Anwendbar für alle Optiken, mit Ausnahme der RGB-Version

Gemeinsam mit der Leuchte zu bestellen

Sonstiges



WL0100
Saugnapf
Empfohlenes Zubehör



Installation ebenerdig

Die in diesem Dokument enthaltenen Informationen können jederzeit und ohne Vorankündigung geändert werden und stellen keinesfalls, nicht einmal implizit, die Übernahme einer Verpflichtung seitens L&L Luce&Light srl dar.